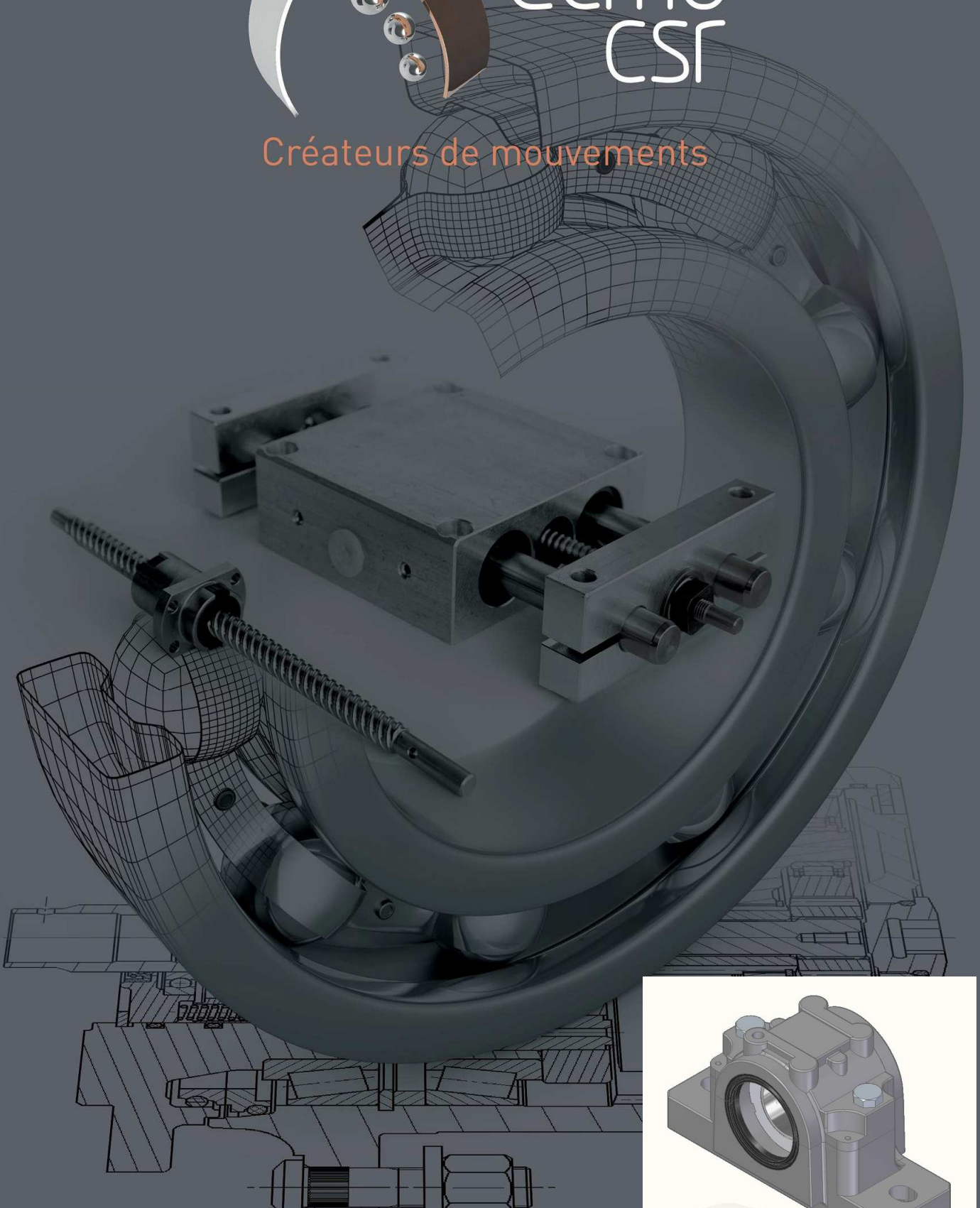
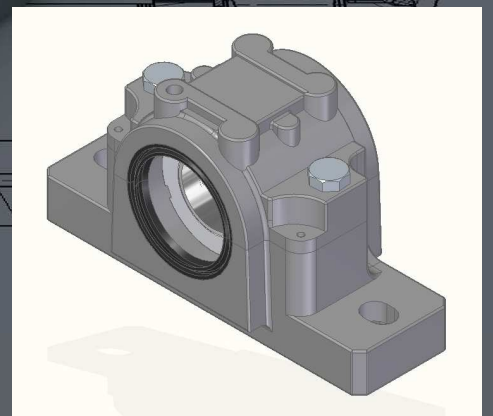


ecmu
CSR

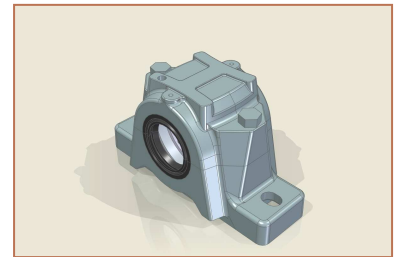
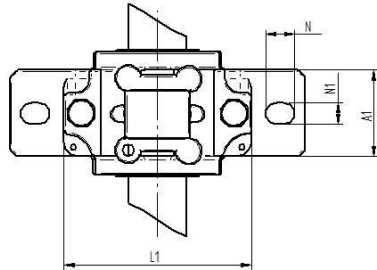
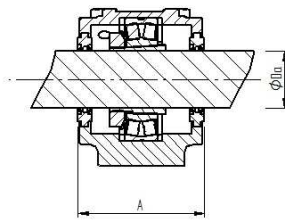
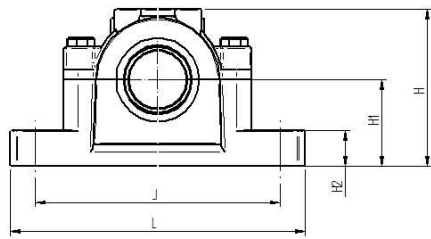
Créateurs de mouvements



Palier fonte en 2 parties



Palier SNH série 500



Références	Dimensions (mm)										Roulement	Charge de base (KN)		Vitesse limite (tr/mn)		Poids (kg)
	Da	A	A1	H	H1	H2	J	L	N	N1		Dyn.	Stat.	Graisse	huile	
	SNH 505-1 TG												1205 K	12,2	3,3	
SNH 505-2 TG	20	67	46	74	40	19	130	165	20	15	2205 K	12,4	3,45	12000	14000	
SNH 505-3 TG											22205 K	44	45,5	8000	10000	
SNH 506-1 TG											1206 K	15,8	4,65	10000	12000	1.9
SNH 506-2 TG	25	77	52	89	50	22	150	185	20	15	2206 K	15,3	4,55	10000	12000	
SNH 506-3 TG											22206 K	58,5	61,5	6700	8500	
SNH 507-1 TG											1207 K	15,9	5,1	8500	10000	2.1
SNH 507-2 TG	30	82	52	93	50	22	150	185	20	15	2207 K	21,7	6,6	8500	10000	
SNH 507-3 TG											22207 K	78,5	84	5600	7100	
SNH 508-1 TG											1208 K	19,3	6,5	7500	9000	2.75
SNH 508-2 TG	35	85	60	107	60	25	170	205	20	15	2208 K	22,4	7,35	7500	9000	
SNH 508-3 TG											22208 K	89,5	95	5000	6300	
SNH 509-1 TG											1209 K	22	7,75	7100	8500	2.75
SNH 509-2 TG	40	85	60	109	60	25	170	205	20	15	2209 K	23,3	8,15	7100	8500	
SNH 509-3 TG											22209 K	95	107	4500	6000	
SNH 510-1 TG											1210 K	22,8	8,1	6300	8000	3
SNH 510-2 TG	45	90	60	113	60	25	170	205	20	15	2210 K	23,4	8,5	6300	8000	
SNH 510-3 TG											22210 K	99,5	1116	4300	5300	

Corps de palier en fonte, avec joints double lèvres (TG).

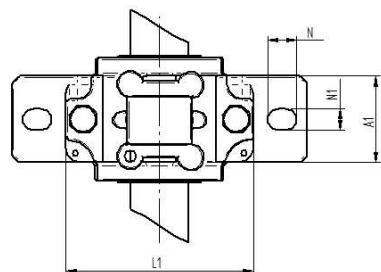
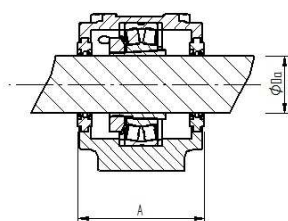
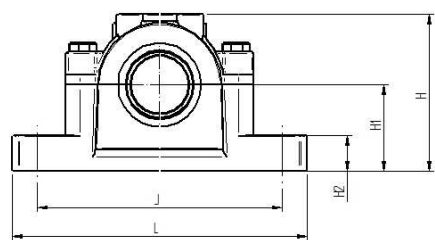
Roulement à alésage **conique (K)**

Options : joints feutre (TC), joints V-Ring (TA), joints labyrinthe (TS)

En standard, palier avec 1 trou de graissage 1/8 G

Option trou de graissage centré / rainure du roulement (CD)

Palier SNH série 500



Références	Dimensions (mm)										Roulement	Charge de base (KN)		Vitesse limite (tr/mn)		Poids (kg)
	Da	A	A1	H	H1	H2	J	L	N	N1		Dyn.	Stat.	Graisse	huile	
	SNH 511-1 TG												1211 K	26.9	10	
SNH 511-2 TG	50	95	70	127	70	28	210	255	24	18	2211 K	26.7	9.9	6000	7100	
SNH 511-3 TG											22211 K	122	142	3900	5000	
SNH 512-1 TG											1212 K	30.5	11.5	5300	6700	5.1
SNH 512-2 TG	55	105	70	133	70	30	210	255	24	18	2212 K	34	12.6	5300	6700	
SNH 512-3 TG											22212 K	150	174	3500	4500	
SNH 513-1 TG											1213 K	31	12.5	4800	6000	6.5
SNH 513-2 TG	60	110	80	148	80	30	230	275	24	18	2213 K	43.5	16.4	4800	6000	
SNH 513-3 TG											22213 K	175	216	3200	4100	
SNH 515-1 TG											1215 K	39	15.7	4300	5400	7
SNH 515-2 TG	65	115	80	154	80	30	230	280	24	18	2215 K	44.5	17.8	4300	5300	
SNH 515-3 TG											22215 K	190	247	3000	3800	
SNH 516-1 TG											1216 K	40	17	4000	5000	9.5
SNH 516-2 TG	70	120	90	175	95	32	260	315	28	22	2216 K	49	19.9	4000	5000	
SNH 516-3 TG											22216 K	214	273	2800	3400	
SNH 517-1 TG											1217 K	49.5	20.8	3800	4800	10
SNH 517-2 TG	75	125	90	183	95	32	260	320	28	22	2217 K	58.5	23.6	3800	4800	
SNH 517-3 TG											22217 K	251	315	2600	3200	

Corps de palier en fonte, avec joints double lèvres (TG).

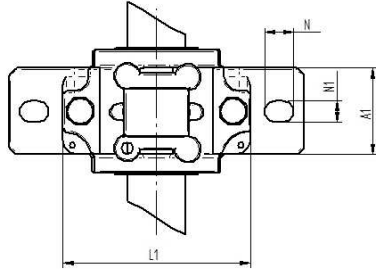
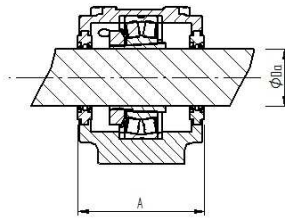
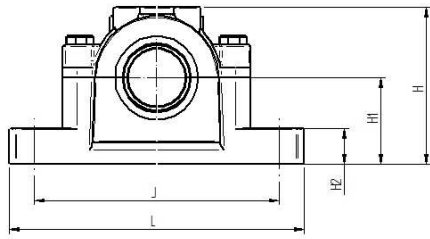
Roulement à alésage **conique**.

Options : joints feutre (TC), joints V-Ring (TA), joints labyrinthe (TS)

En standard, palier avec 1 trou de graissage 1/8 G

Option trou de graissage centré / rainure du roulement (CD)

Palier SNH série 500



Références	Dimensions (mm)										Roulement	Charge de base (KN)		Vitesse limite (tr/mn)		Poids (kg)
	Da	A	A1	H	H1	H2	J	L	N	N1		Dyn.	Stat.	Graisse	huile	
	SNH 518-1 TG												1218 K	57.5	23.5	
SNH 518-2 TG	80	140	100	193	100	35	290	345	28	22	2218 K	70.5	28.5	3600	4300	
SNH 518-3 TG											22218 K	292	375	2400	3000	
SNH 519-1 TG											1219 K	64	27.1	3400	4100	13.7
SNH 519-2 TG	85	145	100	210	112	35	290	345	28	22	2219 K	84	34.5	3400	4000	
SNH 519-3 TG											22219 K	330	425	2200	2800	
SNH 520-1 TG											1220 K	69.5	29.7	3200	3900	17.6
SNH 520-2 TG											2220 K	94.5	38.5	3200	3800	
SNH 520-3 TG	90	160	110	215	112	40	320	380	32	26	22220 K	375	490	2200	2700	
SNH 520-4 TG											23220 K	420	605	1600	2000	
SNH 522-1 TG											1222 K	89	38.5	2800	3400	22
SNH 522-2 TG											2222 K	125	51.5	2800	3400	
SNH 522-3 TG	100	175	120	239	125	45	350	410	32	26	22222 K	475	635	1900	2400	
SNH 522-4 TG											23222 K	515	760	1500	1900	
SNH 524-1 TG											1224 K					26.2
SNH 524-2 TG	110	185	120	271	140	45	350	410	32	26	2224 K					
SNH 524-3 TG											22224 K	550	755	1700	2200	

Corps de palier en fonte, avec joints double lèvres (TG).

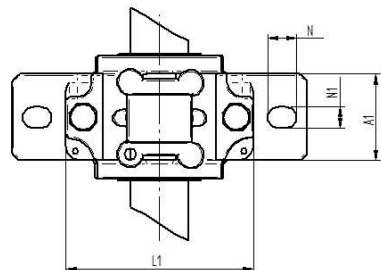
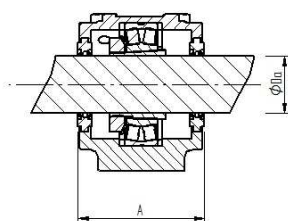
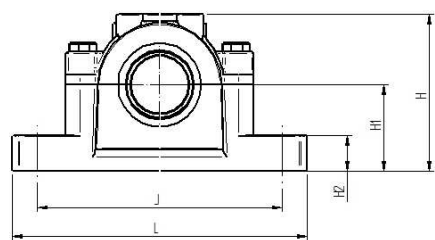
Roulement à alésage **conique**.

Options : joints feutre (TC), joints V-Ring (TA), joints labyrinthe (TS)

En standard, palier avec 1 trou de graissage 1/8 G

Option trou de graissage centré / rainure du roulement (CD)

Palier SNH série 500



Références	Dimensions (mm)										Roulement	Charge de base (KN)		Vitesse limite (tr/mn)		Poids (kg)
	Da	A	A1	H	H1	H2	J	L	N	N1		Dyn.	Stat.	Graisse	huile	
SNH 526-1 TG	115	190	208	290	150	50	380	445	35	28	22226 K	655	915	1600	2000	33
SNH 526-3 TG											23226 K	700	1080	1080	1200	
SNH 528-1 TG	125	205	233	302	150	50	420	500	42	35	22228 K	645	940	1400	1700	40
SNH 528-3 TG											23228 K	835	1300	1100	1500	
SNH 530-1 TG	135	220	241	323	160	60	450	530	42	35	22230 K	765	1120	1300	1600	49
SNH 530-3 TG											23230 K	975	1560	1100	1400	
SNH 532-1 TG	140	235	254	344	170	60	470	550	42	35	22232 K	910	1320	1200	1500	55
SNH 532-2 TG											23232 K	1100	1770	1000	1200	

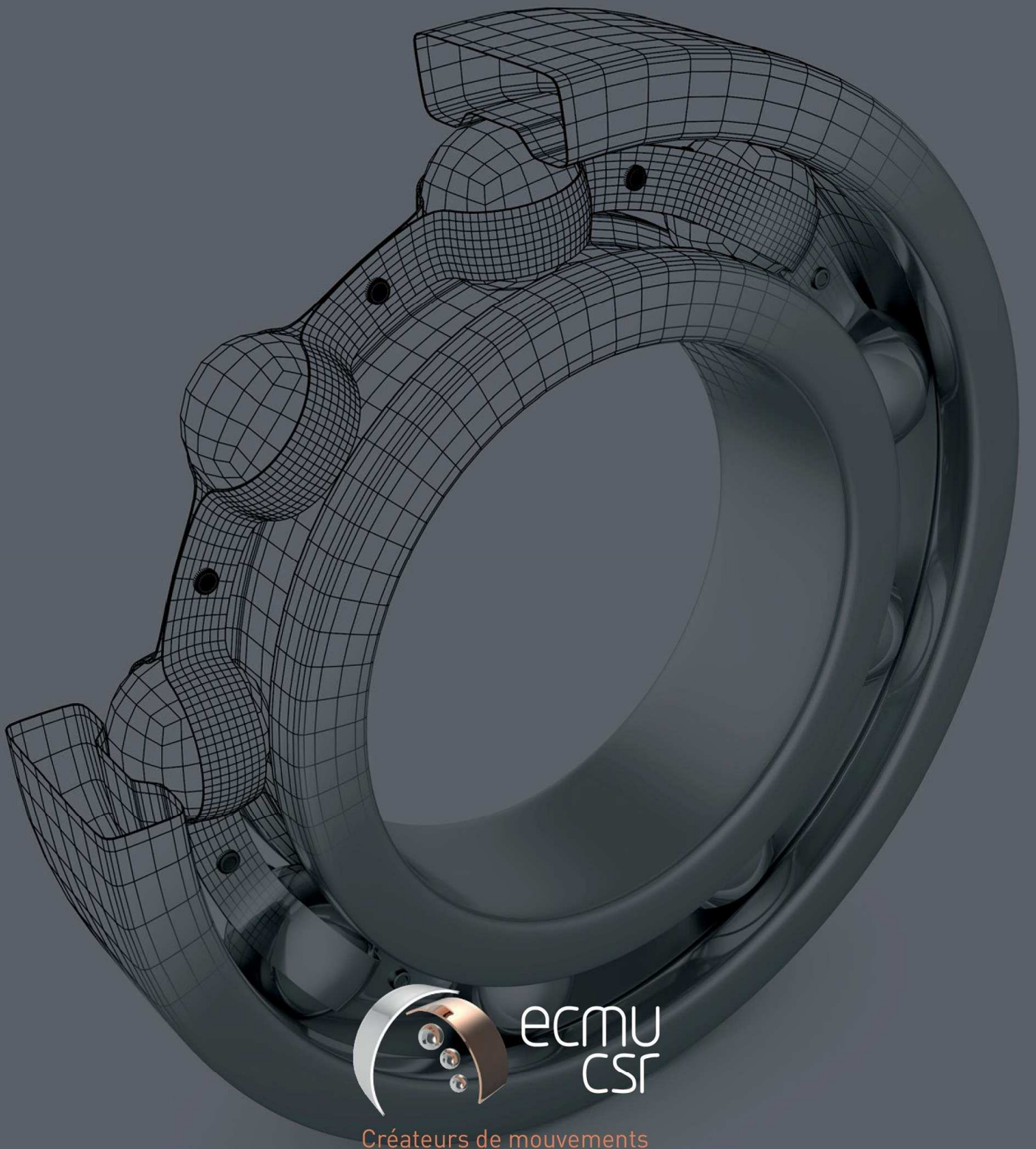
Corps de palier en fonte, avec joints double lèvres (TG).

Roulement à alésage **conique**.

Options : joints feutre (TC), joints V-Ring (TA), joints labyrinthe (TS)

En standard, palier avec 1 trou de graissage 1/8 G

Option trou de graissage centré / rainure du roulement (CD)



ecmu
csr

Créateurs de mouvements

ZI - 8, Rue de la Briqueterie
95380 Louvres - France

Tel +33(0)1 30 29 13 13
Fax +33(0)1 34 68 60 20

contact@ecmu-csr.eu

www.ecmu-csr.com