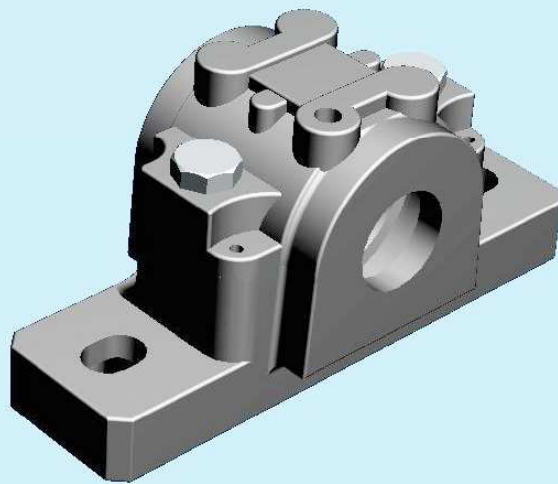
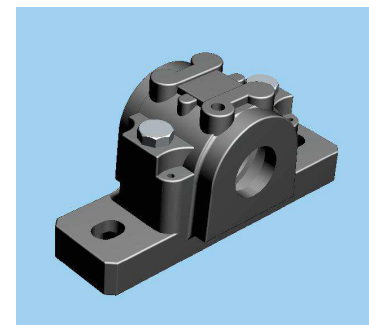




Palier fonte SNH 200

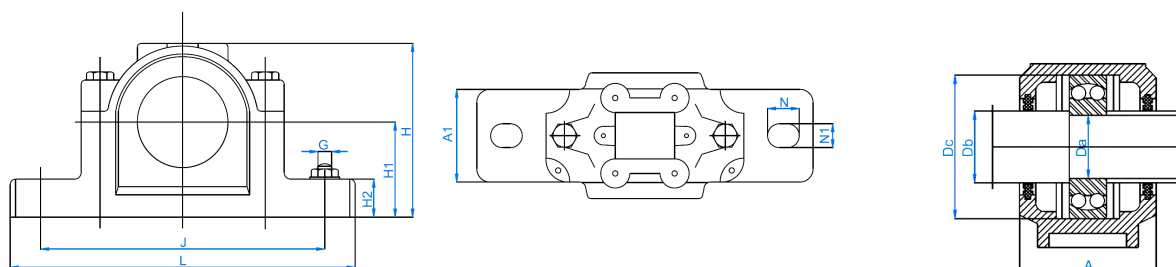


Palier série SNH 200



Corps de palier en fonte, avec joints double lèvres, série TG .
Roulement à alésage **cyindrique**.

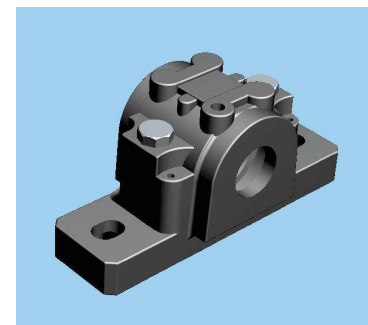
Obturbateur pour un axe non traversant en option (ASNH)



Références	Dimensions (mm)												Ref. du Roult.	Charge de base (KN)		Vitesse limite (tr/mn)		Poids (kg)
	Da	Db	A	A1	H	H1	H2	J	L	N	N1	G		Dyn.	Stat.	Graisse	huile	
	SNH 205-1 TG	25	30	67	46	74	40	19	130	165	20	15		12	1205	12,2	3,3	
SNH 205-2 TG	2205												12,4		3,45	12000	14000	
SNH 205-3 TG	22205												44		45,5	8000	10000	
SNH 206-1 TG	30	35	77	52	89	50	22	150	185	20	15	12	1206	15,8	4,65	10000	12000	1,9
SNH 206-2 TG													2205	15,3	4,55	10000	12000	
SNH 206-3 TG													22206	58,5	61,5	6700	8500	
SNH 207-1 TG	35	45	82	52	93	50	22	150	185	20	15	12	1207	15,9	5,1	8500	10000	2,1
SNH 207-2 TG													2207	21,7	6,6	8500	10000	
SNH 207-3 TG													22207	78,5	84	5600	7100	
SNH 208-1 TG	40	50	85	60	107	60	25	170	205	20	15	12	1208	19,3	6,5	7500	9000	2,75
SNH 208-2 TG													2208	22,4	7,35	7500	9000	
SNH 208-3 TG													22208	89,5	95	5000	6300	
SNH 209-1 TG	45	55	85	60	109	60	25	170	205	20	15	12	1209	22	7,75	7100	8500	2,75
SNH 209-2 TG													2209	23,3	8,15	7100	8500	
SNH 209-3 TG													22209	95	107	4500	6000	
SNH 210-1 TG	50	60	90	60	113	60	25	170	205	20	15	12	1210	22,8	8,1	6300	8000	3
SNH 210-2 TG													2210	23,4	8,5	6300	8000	
SNH 210-3 TG													22210	99,5	111,6	4300	5300	

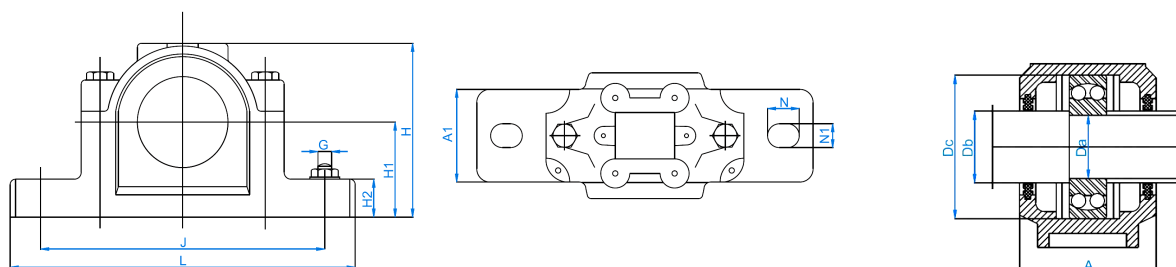
En option :
joints feutre, série TC
joints V-Ring, série TA
joints labyrinthe, série TS

Palier série SNH 200



Corps de palier en fonte, avec joints double lèvres, série TG .
Roulement à alésage **cylindrique**.

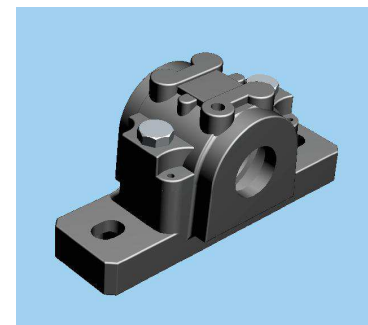
Obturbateur pour un axe non traversant en option (ASNH)



Références	Dimensions (mm)											Ref. du Roult.	Charge de base (KN)		Vitesse limite (tr/mn)		Poids (kg)	
	Da	Db	A	A1	H	H1	H2	J	L	N	N1		G	Dyn.	Stat.	Graisse		huile
SNH 211-1 TG	55	65	95	70	127	70	28	210	255	24	18	12	1211	26,9	10	6000	7100	4,2
SNH 211-2 TG													2211	26,7	9,9	6000	7100	
SNH 211-3 TG													22211	122	143	3900	5000	
SNH 212-1 TG	60	70	105	70	133	70	30	210	255	24	18	16	1212	30,5	11,5	5300	6700	4,75
SNH 212-2 TG													2212	34	12,6	5300	6700	
SNH 212-3 TG													22212	265	310	3200	4000	
SNH 213-1 TG	65	75	110	80	148	80	30	230	27	24	18	12	1213	31	12,5	4800	6000	6,1
SNH 213-2 TG													2213	43,5	16,4	4800	6000	
SNH 213-3 TG													22213	305	355	3000	3800	
SNH 215-1 TG	75	85	115	80	154	80	30	230	280	24	18	16	1215	39	15,7	4300	5400	7
SNH 215-2 TG													2215	44,5	17,8	4300	5400	
SNH 215-3 TG													22215	385	465	2600	3200	
SNH 216-1 TG	80	90	120	90	175	95	32	260	315	28	22	20	1216	40	17	4000	5000	9,5
SNH 216-2 TG													2216	49	19,9	4000	5000	
SNH 216-3 TG													22216	214	273	2800	3400	
SNH 217-1 TG	85	95	125	90	183	95	32	260	320	28	22	20	1217	49,5	20,8	3800	4800	10
SNH 217-2 TG													2217	58,5	23,6	3800	4800	
SNH 217-3 TG													22217	251	315	2600	3200	

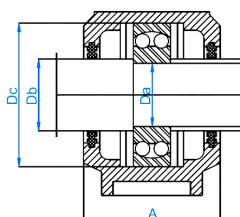
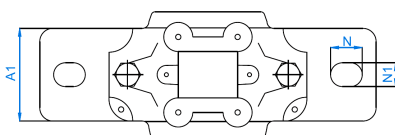
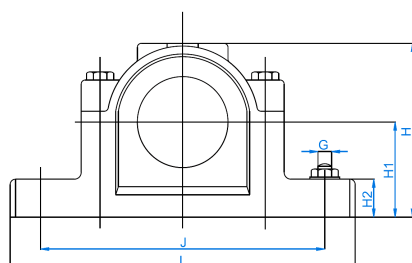
En option :
joints feutre, série TC
joints V-Ring, série TA
joints labyrinthe, série TS

Palier série SNH 200



Corps de palier en fonte, avec joints double lèvres, série TG .
Roulement à alésage **cylindrique**.

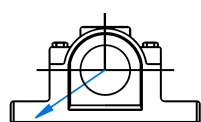
Obturbateur pour un axe non traversant en option (ASNH)



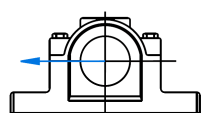
Références	Dimensions (mm)												Ref. du Roult.	Charge de base (KN)		Vitesse limite (tr/mn)		Poids (kg)
	Da	Db	A	A1	H	H1	H2	J	L	N	N1	G		Dyn.	Stat.	Graisse	huile	
SNH 218-1 TG	90	100	140	100	193	100	35	290	345	28	22	20	1218	57,5	23,5	3600	4400	12,5
SNH 218-2 TG													2218	70,5	28,7	3600	4300	
SNH 218-3 TG													22218	292	375	2400	3000	
SNH 219-1 TG	95	110	145	100	210	112	35	290	345	28	22	20	1219	64	27,1	3400	4100	13,78
SNH 219-2 TG													2219	84	34,5	3400	4000	
SNH 219-3 TG													22219	330	425	2200	2800	
SNH 220-1 TG	100	115	160	110	215	112	40	320	380	32	26	24	1220	69,5	29,7	3200	3900	17,6
SNH 220-2 TG													2220	94,5	38,5	3200	3800	
SNH 220-3 TG													22220	375	490	2200	2700	
SNH 222-1 TG	110	125	175	120	239	125	45	350	410	32	26	24	1222	89	38,5	2800	3400	22
SNH 222-2 TG													2222	125	51,5	2800	3400	
SNH 222-3 TG													22222	475	635	1900	2400	
SNH 224 TG	120	135	185	120	271	140	45	350	410	32	26	24	22224	550	755	1700	2200	26,2
SNH 226 TG	130	145	190	130	290	150	50	380	445	35	28	33	22226	655	915	1600	2000	33
SNH 228 TG	140	155	205	150	302	150	50	420	500	42	35	30	22228	645	940	1400	1700	40
SNH 230 TG	150	165	220	160	323	160	60	450	530	42	35	30	22230	765	1120	1300	1600	49
SNH 232 TG	160	175	235	160	344	170	60	450	550	42	35	30	22232	910	1320	1200	1500	55

En option :
joints feutre, série TC
joints V-Ring, série TA
joints labyrinthe, série TS

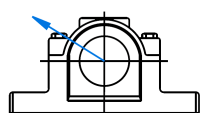
Palier série SNH 200



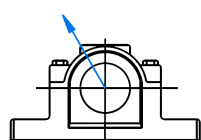
P55°



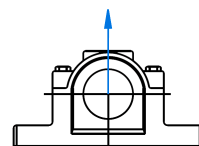
P90°



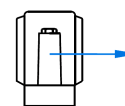
P120°



P150°



P180°



Pa

série	Charges de rupture de la fonte (kN)						
	P 0°	P 55°	P 90°	P 120°	P 150°	P 180°	P a
SNH 205	100	155	95	70	60	80	52
SNH 206	130	170	100	80	65	85	55
SNH 207	140	190	115	85	80	95	60
SNH 208	150	215	130	95	85	110	70
SNH 209	160	230	140	100	90	115	75
SNH 210	170	265	155	120	110	130	85
SNH 211	210	275	170	125	115	140	90
SNH 212	210	300	180	130	120	150	100
SNH 213	270	340	205	150	130	170	110
SNH 215	290	410	250	185	160	205	135
SNH 216	350	430	260	190	175	215	140
SNH 217	370	480	290	205	190	240	155
SNH 218	430	550	340	250	215	275	180
SNH 219	450	580	350	260	230	290	190
SNH 220	470	620	370	280	250	310	200
SNH 222	600	680	410	310	275	340	220
SNH 224	800	790	470	350	320	400	260
SNH 226	900	900	540	410	360	450	295
SNH 228	1000	1050	630	470	430	530	345
SNH 230	1100	1200	730	540	480	600	390
SNH 232	1300	1450	860	640	570	720	470