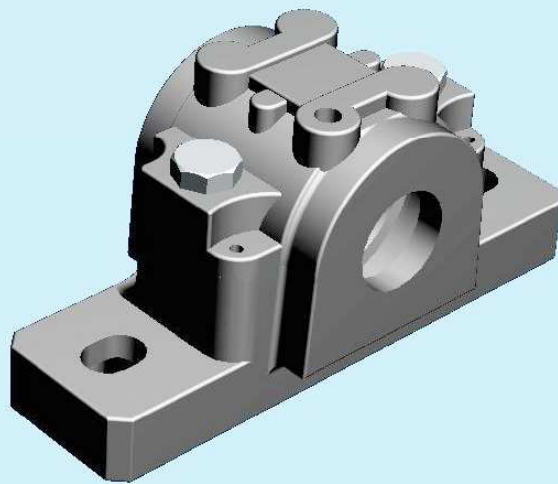
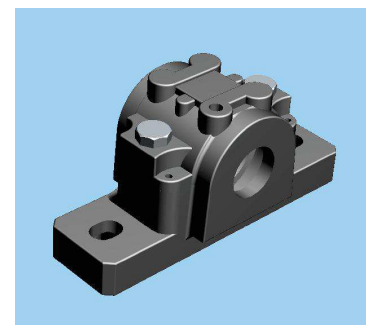




Palier fonte SNH 300

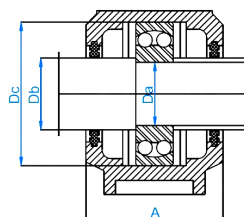
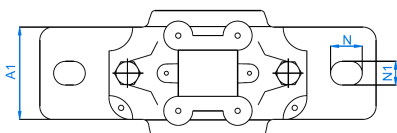
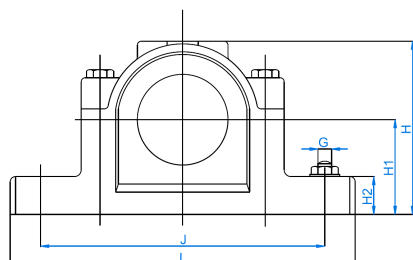


Palier série SNH 300



Corps de palier en fonte, avec joints double lèvres, série TG .
Roulement à alésage **cylindrique**.

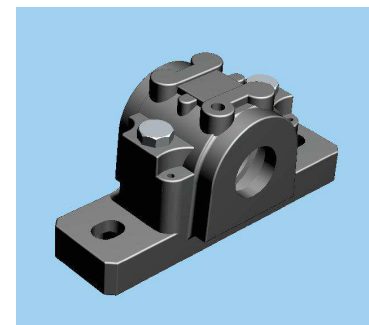
Obturbateur pour un axe non traversant en option (ASNH)



Références	Dimensions (mm)											Ref. du Roult.	Charge de base* (KN)		Vitesse limite (tr/mn)		Poids (kg)	
	Da	Db	A	A1	H	H1	H2	J	L	N	N1		G	Dyn.	Stat.	Graisse		huile
	SNH 305-1 TG	25	30	67	46	74	40	19	130	165	20		15	12	1305	18,2		5
SNH 305-2 TG	2305											24,9			6,6	9000	11000	
SNH 305-3 TG	21305											44			45,5	8000	11000	
SNH 306-1 TG	30	35	77	52	89	50	22	150	185	20	15	12	1306	21,4	6,3	9000	11000	1,9
SNH 306-2 TG													23056	32	8,75	8000	10000	
SNH 306-3 TG													21306	58,5	61,5	6700	8500	
SNH 307-1 TG	35	45	82	52	93	50	22	150	185	20	15	12	1307	25,3	7,85	8000	9500	2,1
SNH 307-2 TG													2307	40	11,3	7100	8500	
SNH 307-3 TG													21307	78,5	84	5600	7100	
SNH 308-1 TG	40	50	85	60	107	60	25	170	205	20	15	12	1308	29,8	9,7	7000	8500	2,75
SNH 308-2 TG													2308	45,5	13,5	6300	7500	
SNH 308-3 TG													21308	87,5	93	3600	4500	
SNH 308-4 TG													22308	135	152	4500	6000	

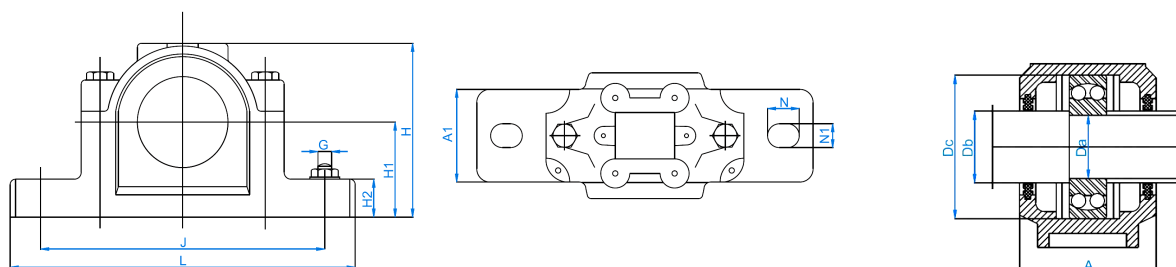
En option :
joints feutre, série TC
joints V-Ring, série TA
joints labyrinthe, série TS

Palier série SNH 300



Corps de palier en fonte, avec joints double lèvres, série TG .
Roulement à alésage **cyindrique**.

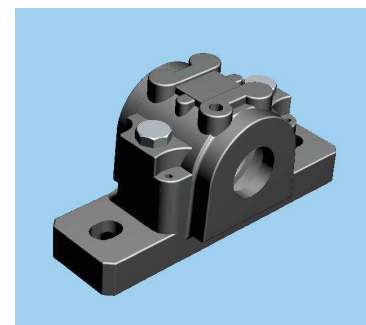
Obturbateur pour un axe non traversant en option (ASNH)



Références	Dimensions (mm)												Ref. du Roult.	Charge de base* (KN)		Vitesse limite (tr/mn)		Poids (kg)
	Da	Db	A	A1	H	H1	H2	J	L	N	N1	G		Dyn.	Stat.	Graisse	huile	
	SNH 309-1 TG	45	55	85	60	109	60	25	170	205	20	15		12	1309	38,5	12,7	
SNH 309-2 TG	2309												55		16,7	5600	7000	
SNH 309-3 TG	21309												103		107	3200	4000	
SNH 309-4 TG	22309												160		181	4000	5300	
SNH 310-1 TG	50	60	90	60	113	60	25	170	205	20	15	12	1310	43,5	14,1	5600	7100	3
SNH 310-2 TG													2310	65	20,2	5000	6300	
SNH 310-3 TG													21310	118	128	2800	3800	
SNH 310-4 TG													22310	197	224	3800	4800	
SNH 311-1 TG	55	65	110	80	148	80	30	230	275	24	18	12	1311	51,5	17,9	5000	6300	6,5
SNH 311-2 TG													2311	76,5	24	4500	5600	
SNH 311-3 TG													21311	146	164	2600	3400	
SNH 311-4 TG													22311	226	264	3400	4300	
SNH 312-1 TG	60	70	115	80	154	80	30	230	280	24	18	16	1312	57,5	20,8	4800	5600	7
SNH 312-2 TG													2312	88,5	28,3	4300	5300	
SNH 312-3 TG													21312	163	195	2400	3200	
SNH 312-4 TG													22312	265	310	3200	4000	

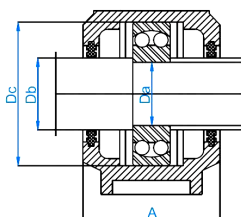
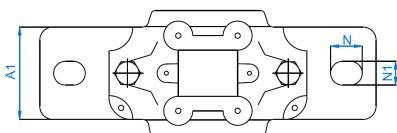
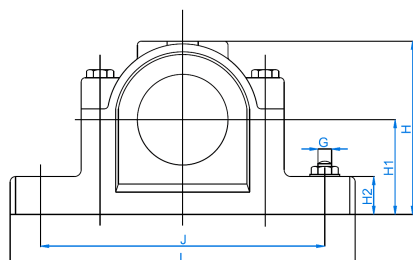
En option :
joints feutre, série TC
joints V-Ring, série TA
joints labyrinthe, série TS

Palier série SNH 300



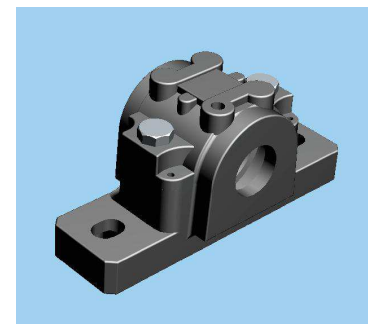
Corps de palier en fonte, avec joints double lèvres, série TG .
Roulement à alésage **cylindrique**.

Obturateur pour un axe non traversant en option (ASNH)



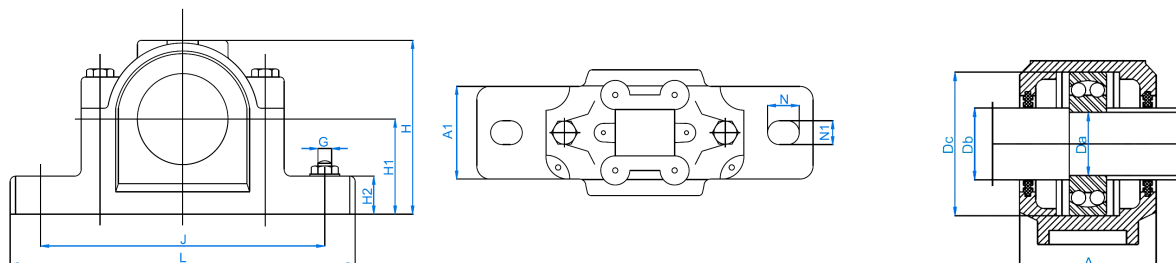
Références	Dimensions (mm)											Ref. du Roult.	Charge de base* (KN)		Vitesse limite (tr/mn)		Poids (kg)	
	Da	Db	A	A1	H	H1	H2	J	L	N	N1		G	Dyn.	Stat.	Graisse		huile
SNH 313-1 TG	65	75	120	90	175	95	32	260	315	28	22	20	1313	62,5	22,9	4300	5300	9,5
SNH 313-2 TG													2313	96,5	32,5	4000	4800	
SNH 313-3 TG													21313	180	217	2200	3000	
SNH 313-4 TG													22313	305	355	3000	3800	
SNH 314-1 TG	70	80	125	90	183	95	32	260	320	28	22	20	1314	67,5	25,1	4000	5000	10
SNH 314-2 TG													2314	111	37,5	3600	500	
SNH 314-3 TG													21314	216	258	2000	2800	
SNH 314-4 TG													22314	335	400	2800	3400	
SNH 315-1 TG	75	85	140	100	193	100	35	290	345	28	22	20	1315	80	30	3800	4500	12,5
SNH 315-2 TG													2315	125	43	3400	4300	
SNH 315-3 TG													21315	236	283	1900	2600	
SNH 315-4 TG													22315	385	465	2600	3200	
SNH 316-1 TG	80	90	145	100	210	112	35	290	345	28	22	20	1316	89	33	3600	4300	13,7
SNH 316-2 TG													2316	130	45	3200	4000	
SNH 316-3 TG													21316	263	315	1800	2400	
SNH 316-4 TG													22316	430	525	2400	3000	

Palier série SNH 300



Corps de palier en fonte, avec joints double lèvres, série TG .
Roulement à alésage **cylindrique**.

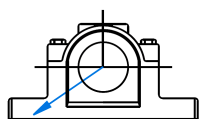
Obturbateur pour un axe non traversant en option (ASNH)



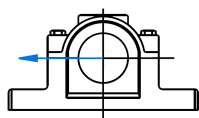
Références	Dimensions (mm)												Ref. du Roult.	Charge de base* (KN)		Vitesse limite (tr/mn)		Poids (kg)
	Da	Db	A	A1	H	H1	H2	J	L	N	N1	G		Dyn.	Stat.	Graisse	huile	
	SNH 317-1 TG	85	95	160	110	215	112	40	320	380	32	26		24	1317	98,5	38	
SNH 317-2 TG	2317												142		51,5	3000	3800	
SNH 317-3 TG	21317												290		360	1700	2200	
SNH 317-4 TG	22317												470		565	2200	2800	
SNH 318-1 TG	90	100	155	110	229	112	40	320	380	32	26	24	1318	117	44,5	3200	3800	22
SNH 318-2 TG													2318	154	57,5	2800	3600	
SNH 318-3 TG													21318	320	400	1600	2200	
SNH 318-4 TG													22318	530	645	2100	2700	
SNH 319-1 TG	95	110	175	120	239	125	45	350	410	32	26	24	1319	132	51	3000	3600	22
SNH 319-2 TG													2319	167	64,5	2600	3400	
SNH 319-3 TG													21319	330	440	1700	2200	
SNH 319-4 TG													22319	575	705	2000	2600	
SNH 320-1 TG	100	115	185	120	271	140	45	350	410	32	26	24	1320	144	57,5	2800	3400	26,2
SNH 320-2 TG													2320	194	79	2400	3200	
SNH 320-3 TG													21320	360	495	1600	2000	
SNH 320-4 TG													22320	670	865	1900	2400	

En option :
joints feutre, série TC
joints V-Ring, série TA
joints labyrinthe, série TS

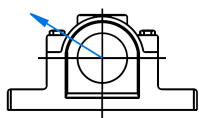
Palier série SNH 300



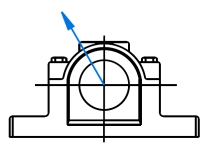
P55°



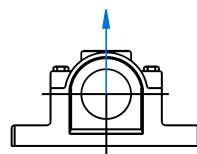
P90°



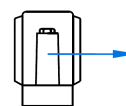
P120°



P150°



P180°



Pa

série	Charges de rupture de la fonte (kN)						
	P 0°	P 55°	P 90°	P 120°	P 150°	P 180°	P a
SNH 305	130	170	100	80	65	85	55
SNH 306	140	190	115	85	80	95	60
SNH 307	150	215	130	95	85	110	70
SNH 308	170	265	155	120	110	130	85
SNH 309	210	275	170	125	115	140	90
SNH 310	210	300	180	130	120	150	100
SNH 311	270	340	205	150	130	170	110
SNH 312	290	410	250	185	160	205	135
SNH 313	350	430	260	190	175	215	140
SNH 315	430	550	340	250	215	275	180
SNH 316	450	580	350	260	230	290	190
SNH 317	470	620	370	280	250	310	200
SNH 319	600	680	410	310	275	340	220
SNH 320	800	790	470	350	320	400	260