

SENZA MANUTENZIONE

MAINTENANCE FREE

SANS ENTRETIEN



INOSSIDABILE

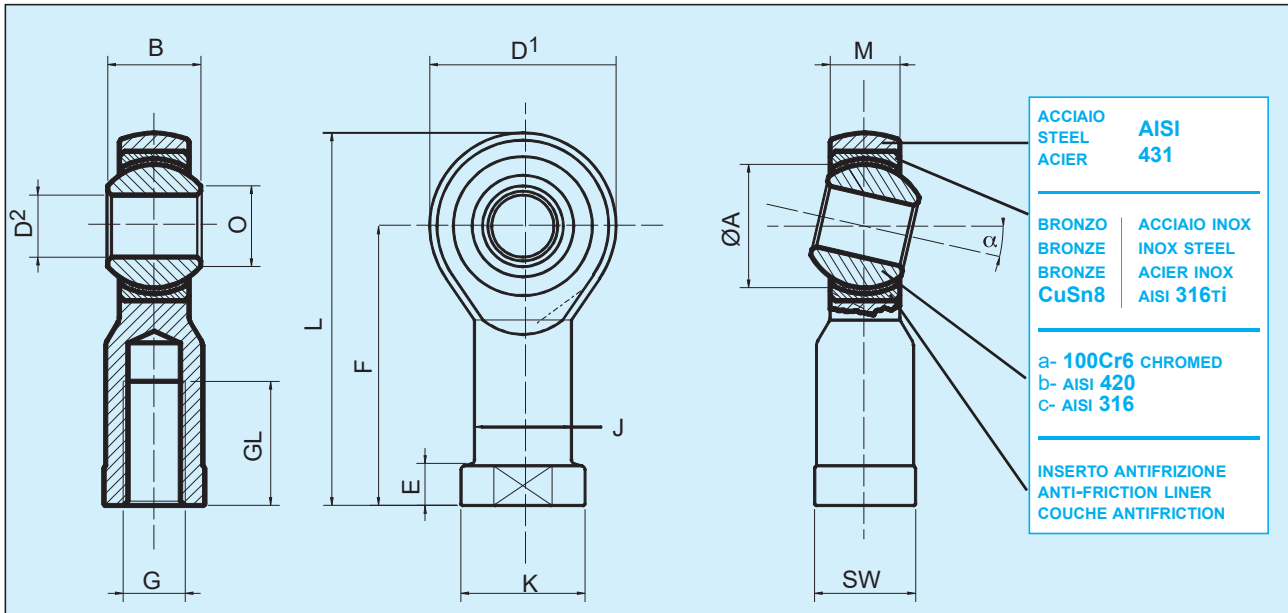
a: **RF..SEI** ANTI-OSSIDO
 b: **RF..SEJR** INOX
 c: **RF..SEJR.316** INOX EXTRA

STAINLESS

a: **RF..SEI** STAINPROOF
 b: **RF..SEJR** STAINLESS
 c: **RF..SEJR.316** STAINLESS EXTRA

INOXYDABLE

a: **RF..SEI** ANTI-OXYDE
 b: **RF..SEJR** INOX
 c: **RF..SEJR.316** INOX EXTRA



TIPO/TYPE	D ²	B	M	O	D ¹	F	L	GL	K	J	E	ØA	FILETTATURA G		STATIC		PESO	
													THREAD G	SW	MAX. Co-daN	α°		WEIGHT
													FILETAGE G		RADIAL	AXIAL	POIDS	
RF 5 SE..	5	8	6	7,7	18	27	36	10	11	9	4	11,110	M 5x0,8	9	1180	530	13°	18 g
RF 6 SE..	6	9	6,75	8,9	20	30	40	12	13	10	5	12,700	M 6x1	11	1310	590	13°	27 g
RF 8 SE..	8	12	9	10,4	24	36	48	16	16	12,5	5	15,880	M 8x1,25	13	2070	930	13°	46 g
RF 10 SE..	10	14	10,5	12,9	28	43	57	20	19	15	6,5	19,050	M10x1,5	17	2830	1270	13°	76 g
RF 12 SE..	12	16	12	15,4	32	50	66	22	22	17,5	6,5	22,230	M12x1,75	19	3450	1550	13°	115 g
RF 14 SE..	14	19	13,5	16,8	36	57	75	25	25	20	8	25,400	M14x2	22	3940	1770	15°	170 g
RF 16 SE..	16	21	15	19,3	42	64	85	28	27	22	8	28,580	M16x2	22	6060	2720	15°	230 g
RF 18 SE..	18	23	16,5	21,8	46	71	94	32	31	25	10	31,750	M18x1,5	27	7320	3290	15°	320 g
RF 20 SE..	20	25	18	24,3	50	77	102	33	34	27,5	10	34,930	M20x1,5	32	8310	3740	15°	415 g
RF 22 SE..	22	28	20	25,8	54	84	111	37	37	30	12	38,100	M22x1,5	32	9970	4480	15°	540 g
RF 25 SE..	25	31	22	29,6	60	94	124	42	42	33,5	12	42,850	M24x2	36	11830	5320	15°	750 g
RF 30 SE..	30	37	25	34,8	70	110	145	51	50	40	15	50,800	M30x2	41	15480	6960	15°	1130 g
RF 35 SE..	35	43	28	37,7	80	125	165	56	58	46	17	57,150	M36x2	50	19120	8600	15°	1600 g

FILETTATURA:
 classe ISO-DIN 13-6h, per filettatura sinistra sigla **RFL...**
 Altri passi cfr. pag. 3.

LUBRIFICAZIONE:
 inserto antifrizione con PTFE, senza manutenzione.

GIOCO:
 radiale 0,030-0,050 mm, assiale 0,050-0,090 mm.
 Gioco ristretto o allargato su richiesta.

VARIANTI SPECIALI:
 cromatura, nickelatura chimica, etc., cfr. tabella ultima pagina.

THREAD:
 ISO-DIN 13-6h class, for lefthand thread part name **RFL...**
 Other thread pitches, see page 3.

LUBRICATION:
 anti-friction liner with PTFE, maintenance free.

CLEARANCE:
 radial 0,030-0,050 mm, axial 0,050-0,090 mm. Reduced or wider clearance on inquiry.

CUSTOM FEATURES:
 chrome plating, chemical nickel plating, etc., see last page.

FILETAGE:
 classe ISO-DIN 13-6h, pour filetage gauche dénomination **RFL...**
 Autres pas de filetage, voir page 3.

GRAISSAGE:
 couche antifricion avec PTFE, sans entretien.

JEU:
 radial 0,030-0,050 mm, axial 0,050-0,090 mm. Jeu réduit ou agrandi sur demande.

SERIES SPECIALES:
 chromage, nickelage chimique, etc., voir dernière page.