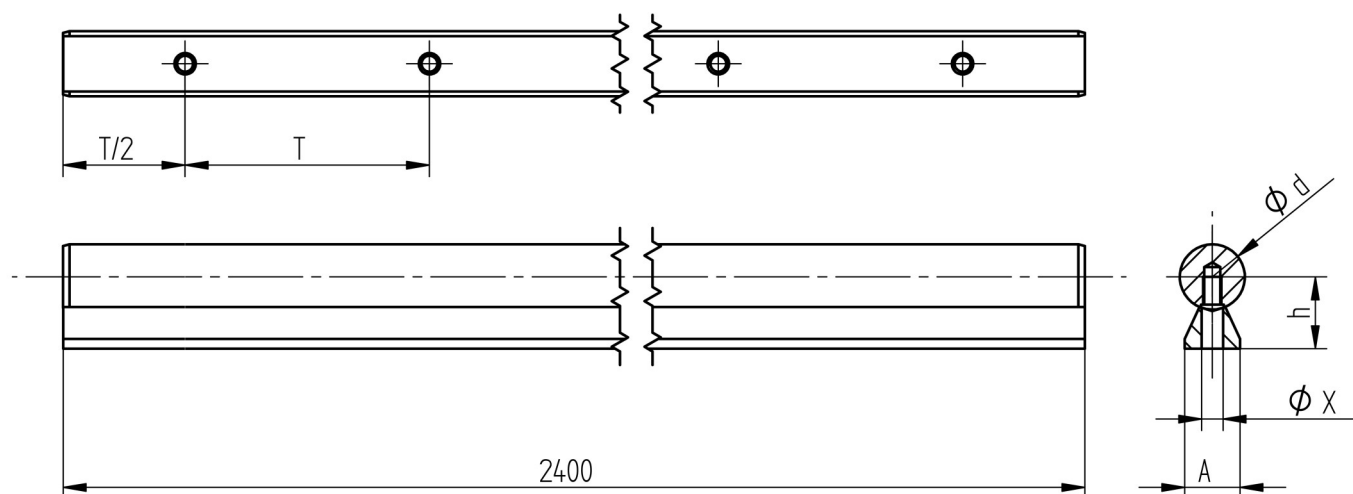


## Axe de guidage sur support SAML

types d'axes pouvant être utilisés

- $\emptyset$  : version standard (Cf53), trempé rectifié h6
- $\emptyset$  Chr : version chromé (Cf53), trempé rectifié h7
- $\emptyset$  Inox: version inox (X90CrMoV18), trempé rectifié h6

Support SAML en aluminium



Référence	Dimensions (mm)					
	$\emptyset$ d	h	T	A	$\emptyset$ X	poids (Kg/m)
<b>Ø12 + SAML 12</b>	12	14.5	75	11	4.5	1.9
<b>Ø16 + SAML 16</b>	16	18	75	14	5.5	2.9
<b>Ø20 + SAML 20</b>	20	22	75	17	6.6	4.4
<b>Ø25 + SAML 25</b>	25	26	75	21	9	6.4
<b>Ø30 + SAML 30</b>	30	30	100	23	11	8.6
<b>Ø40 + SAML 40</b>	40	39	100	30	13.5	15