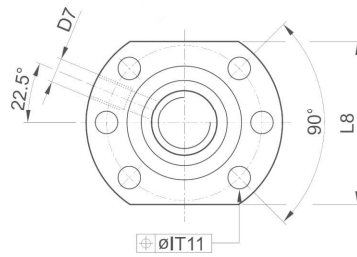
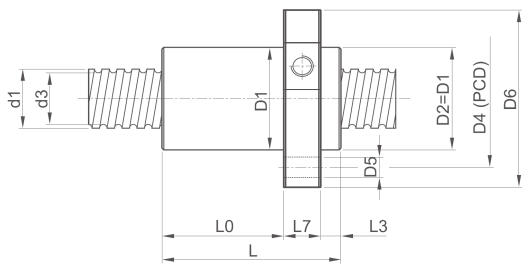
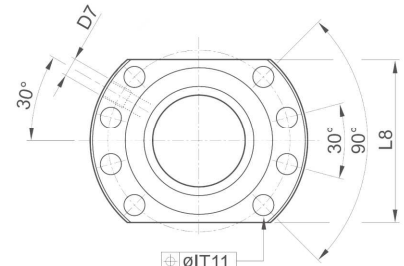


# Ecrou à billes type SDK - SDH

## Vis Roulée , classe 7 (50μ)



1605 à 3210  
Type A



4005 à 6310  
Type B

Référence écrou	Dimensions													
	Ø vis	Pas	Ø à fond de filet	Ø billes	D1 <sub>g6</sub>	D6	L	L0	L7	L8	L3	D5	D4	D7
SDK 1605 S	16	5	12.7	3.5	28	48	48,5	33	10	40	5.5	5.5	38	M6x1
SDH 1610 S		10	13.4	3.175			45	26			9			
SDH 1616 S		16	13.4	3.175			48	28			10			
SDK 2005 S	20	5	16.7	3.5	36	58	48,5	33	10	44	5.5	6.6	47	M6x1
SDK 2010 S		10	16.9	3.969			69	53			6			
SDH 2020 S		20	16.7	3.5			54	33			11			
SDK 2505 S	25	5	21.7	3.5	40	62	49	33	10	48	6	6.6	51	M6x1
SDK 2510 S		10	21.7	3.5			80	64			11			
SDH 2525 S		25	21.7	3.5			64	41			12			
SDK 3205 S	32	5	28.7	3.5	50	80	57	39	12	62	6	9	65	M6x1
SDK 3210 S		10	27.1	5.556			73	55			7			
SDH 3220 S		20			56	86	83	57		14	71			
SDH 3232 S		32	28.2	4.76	56	86	83	54		68		17		
SDK 4005 S	40	5	36.7	3.5	63	93	66	45	16	70	7	9	78	M8x1
SDK 4010 S		10	34	7.144			88,5	67.5			13			
SDH 4020 S		20	35.2	5.55			83	56	14	77	21			
SDH 4040 S		40	34	7.144	70	100	102	67						
SDK 5010 S	50	10	43	7.144	75	110	92	69	16	85	7	11	93	M8x1
SLK 5020 S		20	44.6				120	80	18	80	7	11	93	M8x1
SDK 6310 S	63	10	56.9	7.144	105	125	103,5	78.5	18	95	7	13,5	108	M8x1

SDK 2505 S.....écrou avec jeu axial standard.  
Type A ( SDK 2505 A ), écrou avec un jeu axial réduit.



Capacité de Charge ( DaN )		Poids		Jeu axial ( mm ) Type S	Collerette de fixation type	L max (mm)	Référence écrou
Ca (Dyn)	Cao (Stat)	Ecrou ( Kgs )	Vis ( Kgs /m )				
950	1090	0.25	1.2	0.05	A	2000	<b>SDK 1605 S</b>
700	1200	0.29	1.3		A	2000	<b>SDH 1610 S</b>
710	1400	0.29	1.3		A	2000	<b>SDH 1616 S</b>
1150	1550	0.35	2		A	3000	<b>SDK 2005 S</b>
1360	1900	0.35	2		A	3000	<b>SDK 2010 S</b>
1080	1860	0.45	1.9		A	3000	<b>SDH 2020 S</b>
1310	2020	0.37	3.3		A	4000	<b>SDK 2505 S</b>
1900	3800	0.45	3.3		A	4000	<b>SDK 2510 S</b>
1310	2600	0.55	3.3		A	4000	<b>SDH 2525 S</b>
1930	3630	0.7	5.6		A	5000	<b>SDK 3205 S</b>
2640	3900	0.8	5.3		A	5000	<b>SDK 3210 S</b>
4720	8320	1.4	5.3	0.06	A	5000	<b>SDH 3220 S</b>
1720	5390	1.4	5.3		A	5000	<b>SDH 3232 S</b>
2630	5920	1.2	9		B	6000	<b>SDK 4005 S</b>
6490	10900	1.4	8.3		B	6000	<b>SDK 4010 S</b>
5220	10360	1.6	8.6		B	6000	<b>SDH 4020 S</b>
5970	10890	2.4	8.4		B	6000	<b>SDH 4040 S</b>
6640	13430	2	13.5		B	6000	<b>SDK 5010 S</b>
7880	18870	2.2	13.6		B	6000	<b>SLK 5020 S</b>
9380	22970	3	13.5		B	6000	<b>SDK 6310 S</b>

Les écrous sont livrés en standard avec des racleurs.