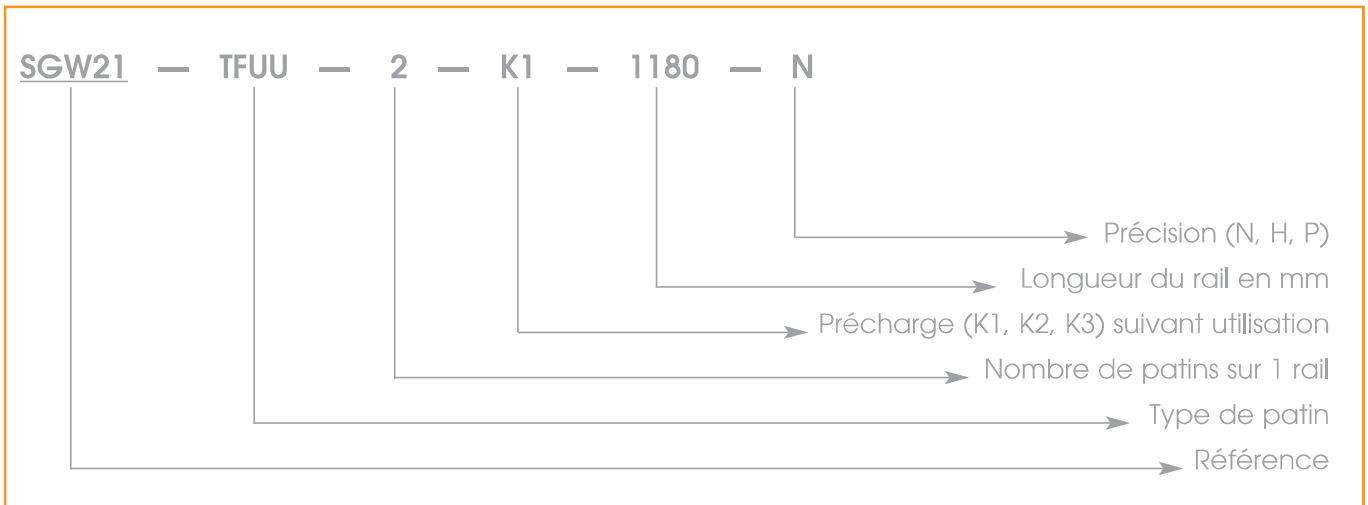


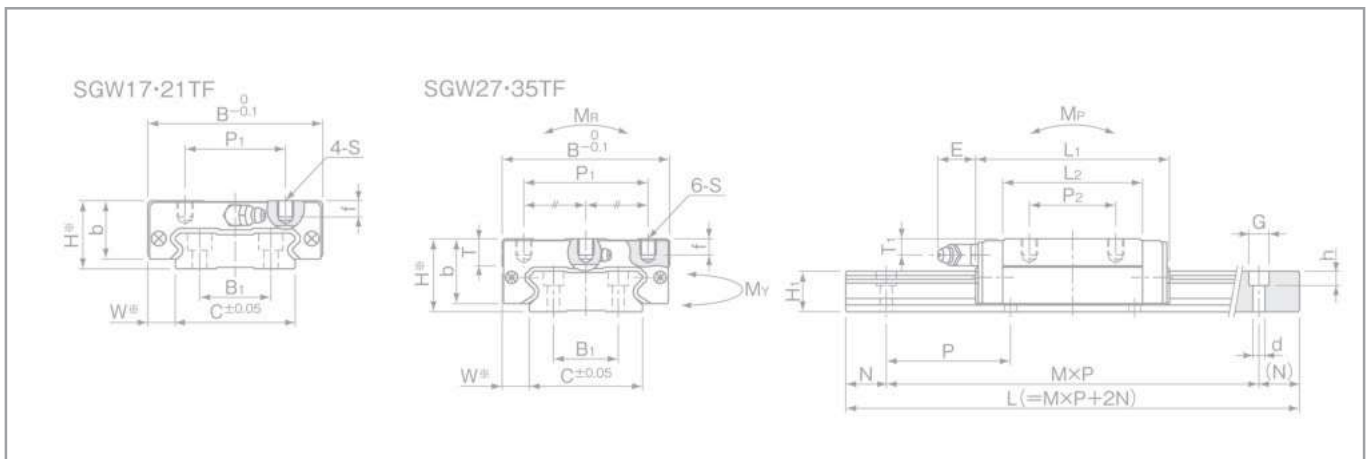
# GUIDAGE SUR RAIL

## • SERIE SGW - - TF

### • EXEMPLE DE COMMANDE •



N : Précision tenue en stock. K1 tenue en stock.  
 Protection anti-corrosion sur demande.

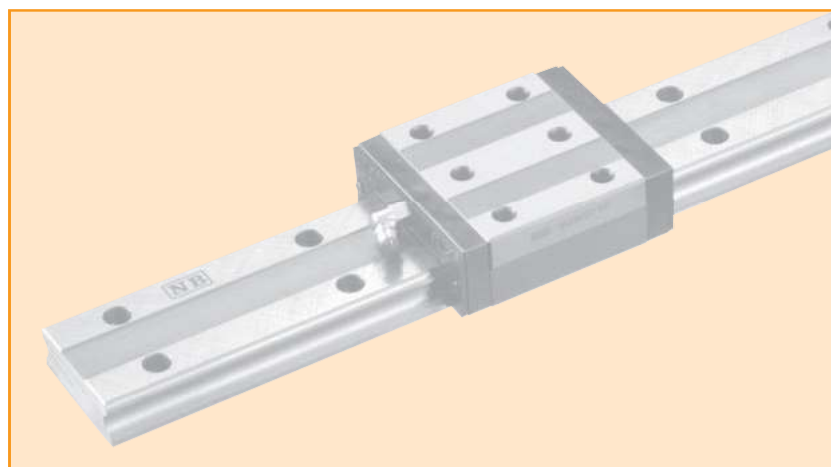


Références	dimensions en mm											
	H	W	B	L <sub>1</sub>	L <sub>2</sub>	P <sub>1</sub>	P <sub>2</sub>	S	F	T	E	T <sub>1</sub>
<b>SGW 17TF</b>	17	8.5	50	51	33.6	29	15	M4	4	-	2.5	4
<b>SGW 21TF</b>	21	8.5	54	58	40	31	19	M5	5	-	12	4.5
<b>SGW 27TF</b>	27	10	62	71.8	51.8	46	32	M6	6	10	12	6
<b>SGW 35TF</b>	35	15.5	100	106.6	77.6	76	50	M8	8	14	12	8

Protection anti-corrosion sur demande

# GUIDAGE SUR RAIL

## • SERIE SGW - - TF



Tailles	Longueur de fabrication des rails en mm L															Long. maxi			
<b>SGW 17</b>	110	150	190	230	270	310	350	390	430	510	590	670	750	830	950	1070	1190	1310	2000
<b>SGW 21</b>	130	180	230	280	330	380	430	480	530	630	730	830	930	1030	1180	1330	1480	2000	
<b>SGW 27</b>	160	220	280	340	400	460	520	640	760	880	1000	1180	1360	1540	1720	1900	3000		
<b>SGW 35</b>	280	360	440	520	600	680	760	920	1080	1240	1400	1640	1880	2120	3000				

dimensions en mm							Charges		Moment statique			Poids		Taille
b	H <sub>1</sub>	C	B <sub>1</sub>	d x G x h	N	P	dyn. C kN	stat. Co kN	M <sub>P</sub> MP <sub>2</sub> Nm	M <sub>Y</sub> MY <sub>2</sub> Nm	M <sub>R</sub> Nm	Patin (kg)	Rail kg/m	
14,5	9	33	18	4,5x7,5x5,3	15	40	4,82	8,56	42,8 261	42,8 261	160	0,13	2,05	<b>17</b>
18	11	37	22	4,5x7,5x5,3	15	50	7,01	12,1	72,3 418	72,3 418	253	0,20	2,84	<b>21</b>
24	15	42	24	4,5x7,5x5,3	20	60	12,9	21,5	171 931	171 931	496	0,38	4,43	<b>27</b>
31	19	69	40	7x11x9	20	80	30,6	48,5	578 3100	578 3100	1850	1,16	9,32	<b>35</b>